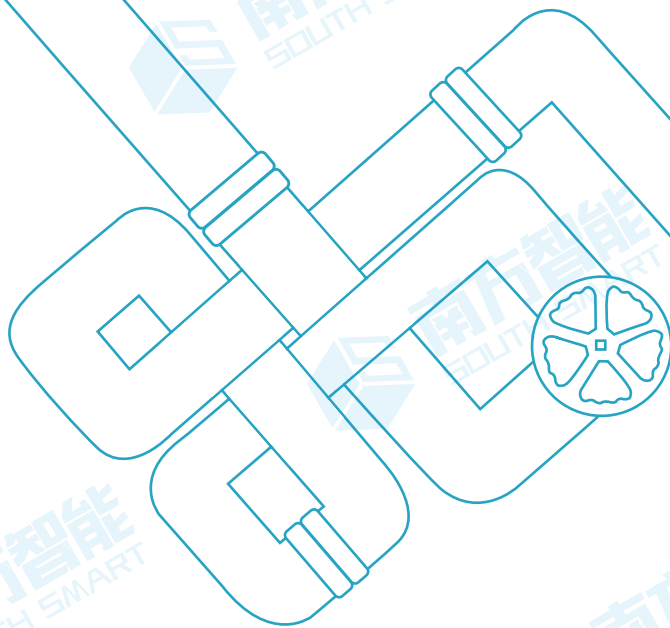


燃气管网地理 信息系统



南方智能
SOUTH SMART



广州南方智能技术有限公司

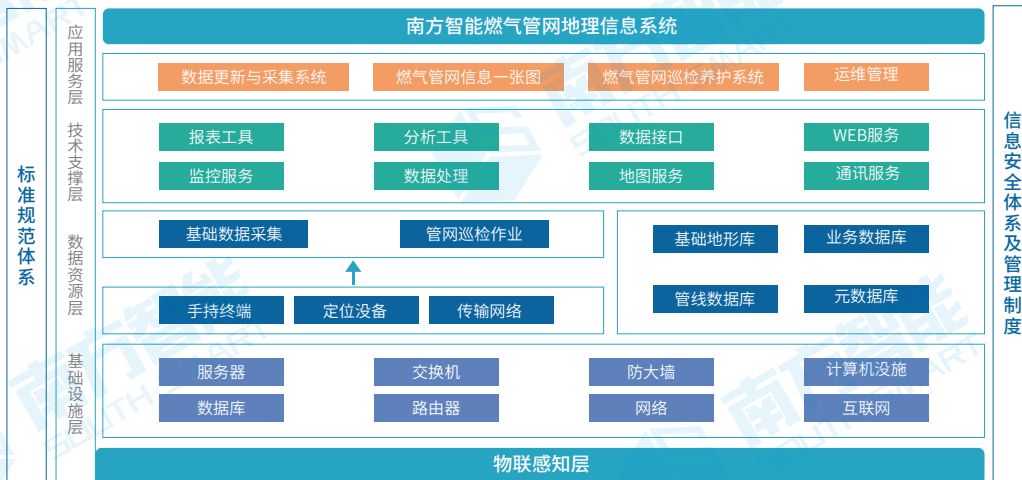
系统概述

针对燃气管网资料不全、数据不清、管理困难等问题，南方智能综合运用GIS、北斗卫星定位、移动互联网等新一代信息技术，推出集外业采集、数据更新入库、管网资产查询统计、管网巡检及移动办公等系列软件产品于一体的燃气管网地理信息系统。系统应用覆盖燃气管网内外业各环节，可实现燃气管网精细化、可视化、智能化生产、运营，将有效降低燃气企业管网运营与管理成本，有力保障燃气管网安全运行。



总体架构

燃气管网地理信息系统基于SOA架构，以GIS平台为基础，实现燃气管网数据内外业一体化采集更新、管网巡检管理等业务，强化燃气管网安全管控，提高燃气企业管理效率。



系统优势



采集内外业一体化



高精度定位



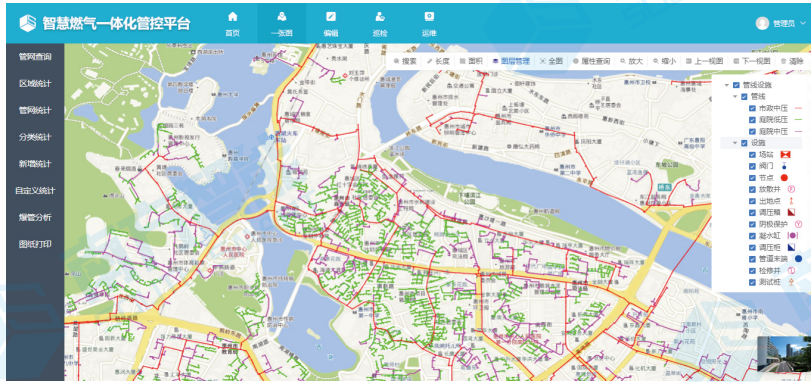
自主平台安全可控



动态更新

燃气管网一张图管理

燃气管网一张图管理以自主GIS平台为基础，结合燃气管网数据，对燃气管网资产、管网分布情况、数据更新状况、用户信息等进行全方位把控和管理，促进燃气管网高效利用，降低企业经营管理成本。



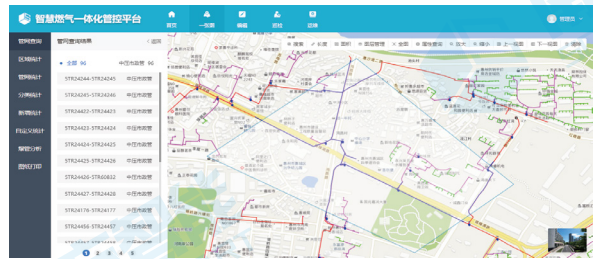
◆ 关阀分析

提供关阀、受影响用户分析功能，为快速处理爆管事故或减小事故影响提供科学分析工具，有效提高燃气管网运行安全性。



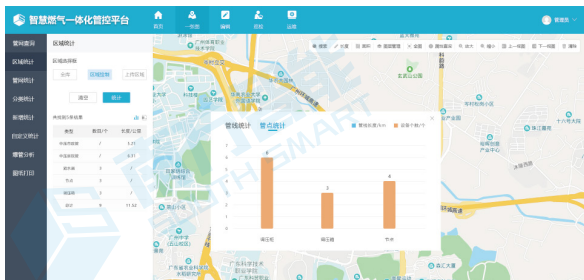
◆ 数据查询

提供点击查询、框选查询、范围查询、自定义查询等多种属性查询方式，增强数据的使用性，提升业务效率。



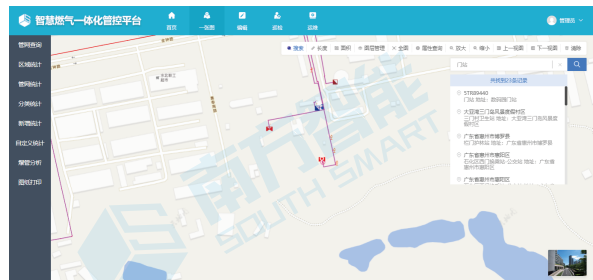
◆ 管网统计

提供区域统计、分类统计、新增统计等多种统计方式和相应内容的图表展示，为燃气资产管控提供可视化信息参考



◆ 模糊搜索

支持对管线设备、地名地址的模糊搜索和定位，提供更加简单、便捷的搜索方式。

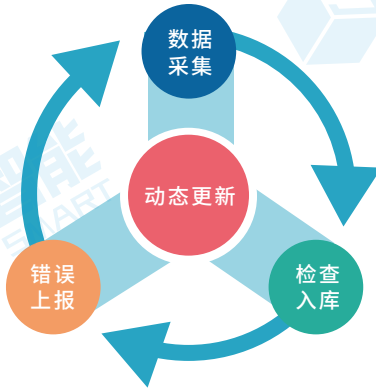


◆ 管网汇总

对管网运行资产进行全方位统计和展示，便于燃气企业统筹燃气管网的管理与运营。

燃气管网采集更新

燃气管网采集更新是一套从外业探测到内业错误检测、数据更新，集外业测量与内业处理于一体的软件工具。系统结合采集App和在线编辑后台，一步到位轻松实现燃气管网数据测量、成图、检查及入库，可大幅度提升数据采集效率和数据准确率。



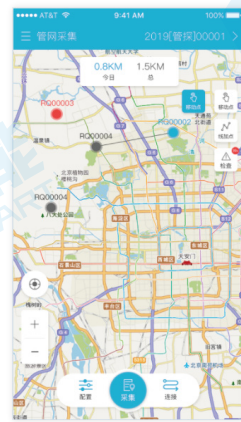
◆ 数据采集

根据燃气管网竣工工程测量要求，连接RTK或全站仪对管网数据进行采集，减少内业处理步骤，提高数据采集效率。



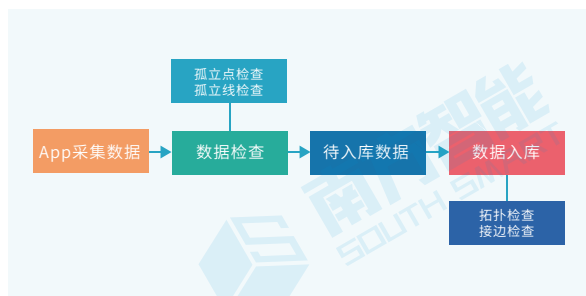
◆ 数据汇总

支持对外业采集数据进行汇总，可实时查看相应工作量，提高企业对工程内容的管控能力。



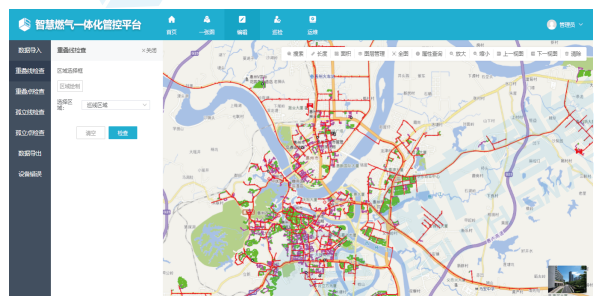
◆ 数据导入

支持App采集数据同步入库和外部点线表入库，实现数据图层分类、管点管线自动化成图、数据检查，简化外业采集与内业处理流程。



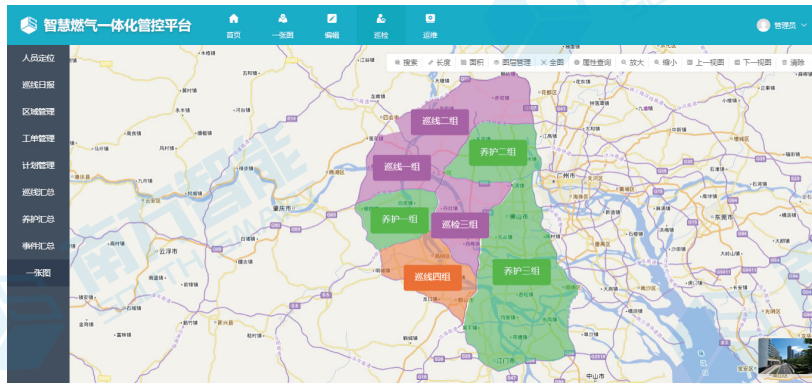
◆ 数据编辑

可对数据库数据和App数据进行在线检查，支持管线设施属性、位置信息进行在线修改和完善，数据处理更便捷。



燃气管网巡检管理

燃气管网巡检管理以移动App和后台管理系统为技术支撑,采用在线地图与管网数据相结合的模式,为管线巡检、现场管网设备设施的查询业务提供有效支持。



◆ 工单管理

基于业务工作流程,搭建巡检、养护业务流程基础框架,并实现各个流程分权限精细化管理。



◆ 搜索

支持地名地址的分类检索和定位功能,同时支持根据用户当前位置,基于坐标反向匹配,检索一定范围内管线阀门、井盖等设施。



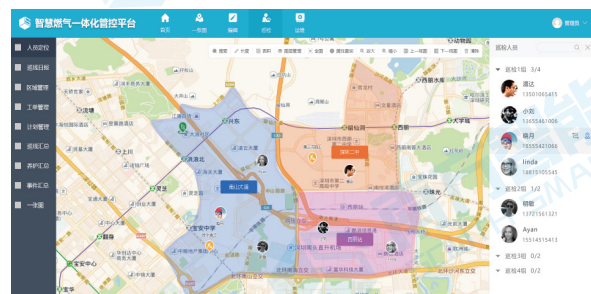
◆ 计划管理

根据燃气巡检养护业务的要求,将养护、巡检任务以计划的方式开展全面管理,实现任务管理的智能化、电子化,提升工作效率。



◆ 人员定位

结合空间位置分析、轨迹拟合等技术,实现外业人员空间位置的精细化管控。





广州南方智能技术有限公司

地址:广州市天河区思成路39号南方测绘地理信息产业园一楼

电话:020-23380888-6137

全国统一热线:400-7000-700