

距离测量（有合作目标）	
单棱镜 / 三棱镜组	5000m/7000m
测距精度	±(2mm + 2 × 10 ⁻⁶ · D)
测量时间	精测0.3秒、跟踪0.1秒

免棱镜距离测量（无合作目标）	
柯达灰（90%反射率） 反射片（60mm×60mm）	1000m/1500m/2000m
测距精度	0~500m: ±(3mm + 2 × 10 ⁻⁶ · D) 500~1000m: ±(5mm + 2 × 10 ⁻⁶ · D) 1000~2000m: ±(10mm + 2 × 10 ⁻⁶ · D)
测量时间	0.3-3秒

角度测量	
测角方式	绝对编码测角技术
码盘直径	79mm
最小读数	0.1" / 1" 可选
精度	2"
探测方式	水平盘：对径；竖盘：对径

望远镜	
成像	正像
镜筒长度	154mm
物镜有效孔径	望远：Φ45mm 测距：Φ50mm
放大倍率	30X
视场角	1°30'
分辨率	3"
最小对焦距离	1.4m
导向光	200m

系统综合参数	
补偿器	双轴液体光电式电子补偿器 (补偿范围：±4'，分辨率：1")
棱镜常数修正	输入参数自动改正
气象修正	温度气压传感器自动改正
按键	单面27键 × 2，一键测量

水准器	
管水准器	30"/2mm
圆水准器	8"/2mm

激光对中器（光学对中器可选）	
激光测量仪器高	支持
亮度调节	4级调节
激光器装载方式	直接装进竖轴，与竖轴同轴

系统配置	
操作系统	Android 11
处理器	MTK 6762，主频2.0Ghz
内存	RAM: 4GB, ROM: 64GB

数据通信及传输	
网络	全网通
蓝牙	支持
WIFI	支持
USB	支持OTG
麦克风/喇叭	支持
接口	USB-TypeC接口、TF卡座、SIM卡座：Micro-SIM

显示部分	
屏幕尺寸	4.0英寸
屏幕类型	TFT液晶屏幕
屏幕分辨率	480 × 800

机载电池	
电源	锂电池 x 2
电池容量	5000mAh
电压	8.4V
连续工作时间	8小时
充电	配座充

尺寸及重量	
尺寸	215mmX170mmX350mm
重量（含电池）	6kg

环境性能	
防水防尘	IP55
工作温度	-20°C ~ 60°C
存储温度	-30°C ~ 70°C

*良好天气：阴天、微风、无雾、能见度约40km，D为实测距离，单位以毫米计。

*本公司产品技术参数如有升级以实物为准，恕不另行通知。

NTS-562R_{10/15/20}

工程型智能全站仪



© 2024



广州南方测绘科技股份有限公司

总部地址：广州市天河智慧城思成路39号南方测绘地理信息产业园
电话：020-23380888 邮编：510663

400-7000-700
www.southsurvey.com

销	广州(020)85628528	北京(010)63986394	上海(021)34160660	天津(022)24322160	重庆(023)63890302	沈阳(024)24811088
售	长春(0431)85054848	哈尔滨(0451)87971801	太原(0351)2112099	呼和浩特(0471)2208528	郑州(0371)58636011	济南(0531)67875111
网	南京(025)58599015	杭州(0571)88061065	合肥(0551)65188061	福州(0591)87300986	南昌(0791)88313471	武汉(027)87738359
点	长沙(0731)84467289	成都(028)83332105	昆明(0871)64150389	贵阳(0851)86820411	南宁(0771)5701113	西安(029)85418542
	兰州(0931)8811761	乌鲁木齐(0991)8808507	石家庄(0311)85687894	银川(0951)6012794	西宁(0971)6116485	海口(0898)65220208

SOUTH 南方测绘
成就时空信息价值



NTS-562R_{10/15/20}

工程型智能全站仪

NTS-562工程型智能全站仪，作为测绘行业的新星，融合了现代技术与传统精准测量的优势。在全屏幕智能操作的基础上，引入了全键盘设计，增加导向光与自动量高功能，极大地提高了现场操作的便捷性与效率。NTS-562性能的全面提升，促进工程型智能全站仪普及应用，标志着测绘仪器向更高智能化、多功能化的跨越。

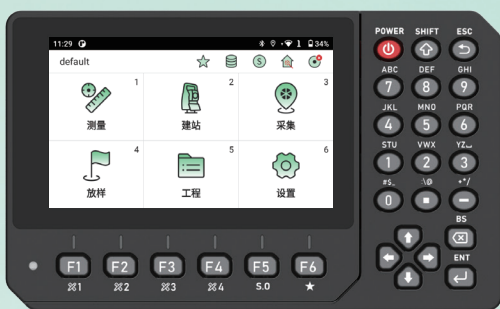
技术亮点



智能操作系统+智享测量系统

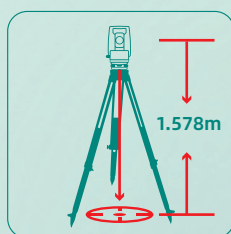
安卓11的操作系统，4G运行内存，64G存储，更高的配置，更加流畅的操作体验。

“智享”测量采用全新的界面布局，按板块划分功能，整个界面清晰明了，功能明确；支持导线测量、CAD放样、道路放样、参考线、参考弧放样等多种功能，一个APP，解决99%工程测量问题，测量工作更高效和智能。



高清触摸屏与全键盘

结合高清触摸屏和全键盘的设计，为用户提供了双重操作体验，触摸屏使得操作直观便捷，而全键盘则满足了精准输入的需求。



激光测高

支持快速且精确地测量仪器高，适用于各种复杂地形。



导向光

帮助测量人员在光线不佳的环境下快速、准确地找到目标点。



一键测存

可一键将测量数据（如角度、距离、坐标等）保存到全站仪的内存或外部存储卡中。



智享测量

可直接导入道路设计文件、CAD图形，快速完成道路放样、图纸放样，提高了工程测量的效率和准确性。



温度气压传感器

自动校正测量数据，确保在不同环境下都能保持高精度的测量结果。

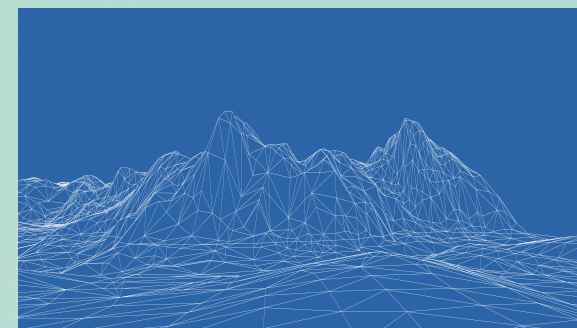


长程免棱镜

采用相位式免棱镜测距技术实现大范围通视测量，高效获取稳定可靠的测量结果。

应用场景

NTS-562工程型智能全站仪，全面融合“智享”测量系统，使其能够轻松应对各种复杂的测量场景，在建筑施工、道路施工、市政施工、电力施工等不同的施工现场，以及地形测绘、地籍调查、管网普查等其它复杂场景，都能以其精准的数据采集、高效的作业能力和可靠的稳定性，为测量人员提供强有力的支持。



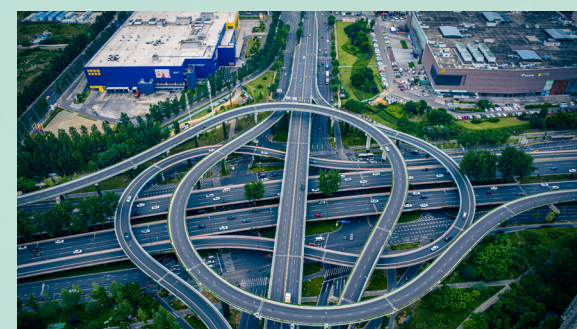
地形测绘

高效采集地形数据，为城市规划、环境评估等提供精确信息。



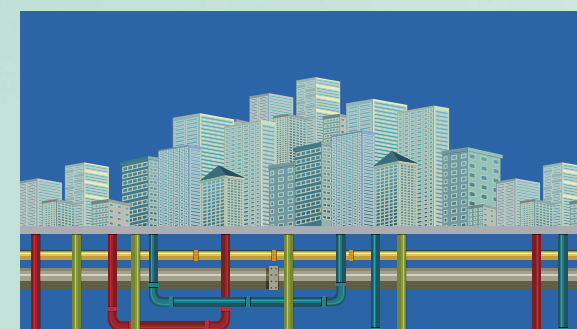
建筑工程

精准定位，助力建筑从设计到施工的每一步，确保建筑垂直度、平整度，提升工程质量。



道路工程

快速准确地完成道路导线及水准联测、中边线放样、边坡放样等测量工作，确保施工精度满足设计要求。



市政工程

在管线普查、管廊施工等场景中，可以准确地进行管线测量，管道设施测量，管廊中线、边线以及内部设施的放样与定位。



电力工程

对高压输电线路的走向、塔基位置、杆塔高度进行精确测量，保障输电线路的安全性和稳定性。对杆塔位置进行复核和定位，确保杆塔桩位的准确性。



地籍测绘

快速、准确地获取地籍调查中的界址点、房角点等位置坐标，用于计算土地的面积，为资产确权登记、土地质量评估和利用规划提供依据。