



SouthMap 4.0

南方测绘地理信息数据成图软件

聚势而上 生态共进

SOUTH



© 2025



广州南方测绘科技股份有限公司

总部地址：广州市天河智慧城思成路39号南方测绘地理信息产业园
电话：020-23380888 邮编：510663

☎ 400-7000-700
www.southsurvey.com

- | | | | | | | |
|---|------------------|-------------------|-------------------|-------------------|------------------|------------------|
| 销 | 广州(020)85628528 | 北京(010)63986394 | 上海(021)34160660 | 天津(022)24322160 | 重庆(023)63890302 | 沈阳(024)24811088 |
| 售 | 长春(0431)85054848 | 哈尔滨(0451)87971801 | 太原(0351)2112099 | 呼和浩特(0471)2208528 | 郑州(0371)58636011 | 济南(0531)67875111 |
| 网 | 南京(025)58599015 | 杭州(0571)88061065 | 合肥(0551)65188061 | 福州(0591)87300986 | 南昌(0791)83889995 | 武汉(027)87738359 |
| 点 | 长沙(0731)84467289 | 成都(028)83332105 | 昆明(0871)64150389 | 贵阳(0851)86820411 | 南宁(0771)5701113 | 西安(029)85418542 |
| | 兰州(0931)8811761 | 乌鲁木齐(0991)8808507 | 石家庄(0311)85687894 | 银川(0951)6012794 | 海口(0898)65220208 | |

SOUTH 南方测绘

成就时空信息价值

南方测绘地理信息数据成图软件 SouthMap 问世以来
在工程和教育领域的卓越表现已赢得了广泛的赞誉和认可



为了满足用户日益增长的数据生产与教学需求
我们倾力打造了 SouthMap 4.0
——一款突破传统壁垒，引领行业潮流的全新升级之作



在操作系统和图形平台的兼容性上实现了全面的升级
为用户提供更加流畅、高效的成图体验

全面提升的计算算法

引入先进算法

引入新的模型

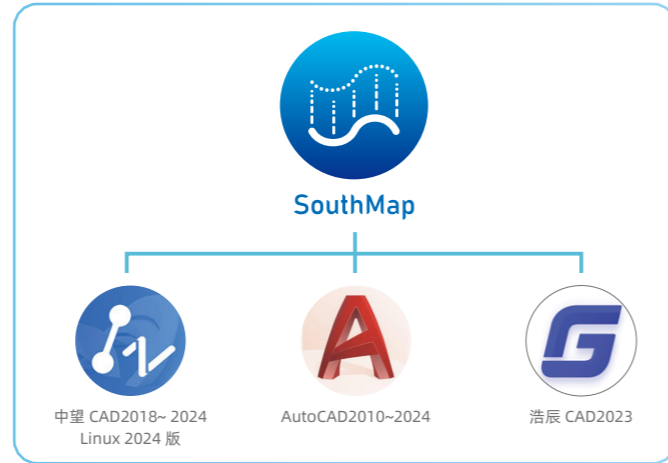
确保了软件在处理大数据、复杂地形等场景时的精确性和稳定性

功能模块升级



平台兼容性升级

支持多个操作系统平台
兼容国产主流操作系统



支持多个 CAD 图形平台

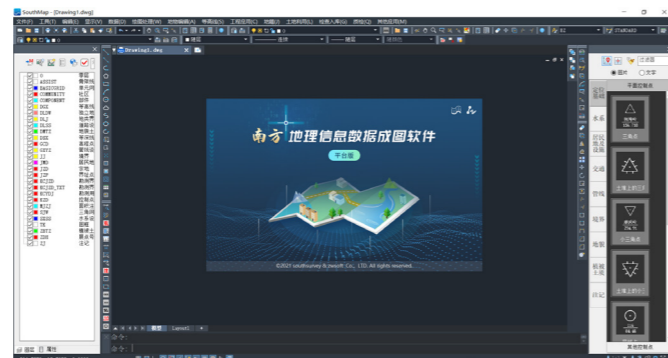
SouthMap Linux国产版

- 适用国产主流操作系统麒麟、统信UOS
- 适用国产CPU：兆芯、海光、飞腾、鲲鹏、麒麟、龙芯、申威
- 适配中望CAD Linux 2024
- 凡是Win版有的Linux都有，所有功能，一样不落



SouthMap 平台版

- 内嵌国产中望CAD，免 CAD 平台安装，直接进行SouthMap数据生产
- 全面优化图像引擎，提高读取图纸速度，显示图形更加顺畅
- 地形绘图、工程应用、三维成图、点云绘图、数据质检等功能齐全
- 提供 LISP、VBA、NET、ZRX 等二次开发接口，开发和移植更加灵活



行业应用



SouthMap 4.0

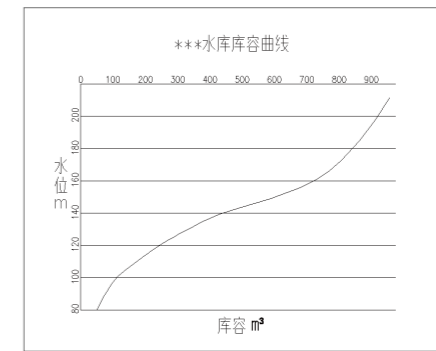
为您带来前所未有的便捷解决方案

库容计算和库容曲线

支持水库、池塘、湖泊等封闭水体体量计算，并输出报表和库容曲线图。



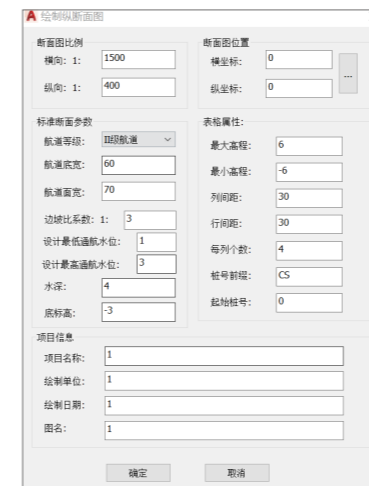
库容计算



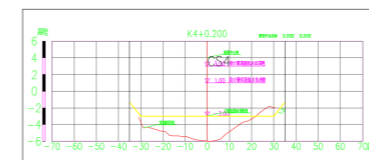
库容曲线

航道断面

依据里程文件和设计参数，绘制各等级航道断面图，展示通航水位、航道设计线、实测断面线等航道要素。



航道断面参数设置界面



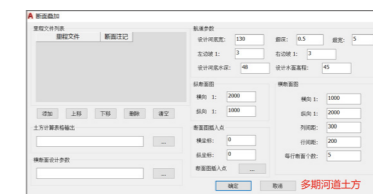
航道断面图

河道土方

依据河道里程文件，计算一期或者多期河道土方。



一期河道土方计算



多期河道土方计算

道路竖曲线

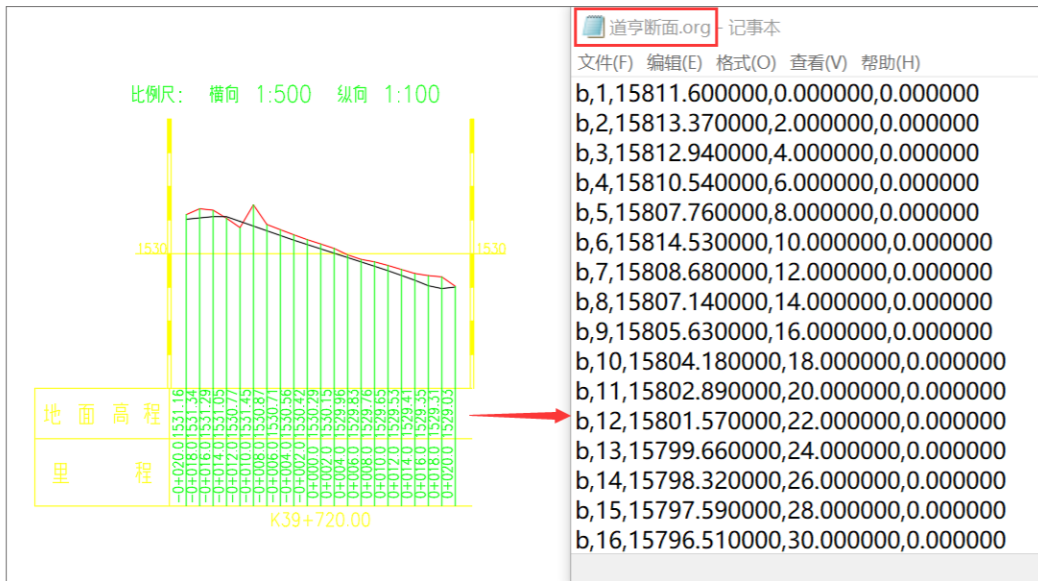
道路纵曲线设计，只需输入变坡点的“里程”“高程”和“半径”共3个要素，软件会自动计算出“坡比”，坡比可以作为输入正确与否的判断依据，也可在下方输入里程来验证计算出的高程的正确与否。

纵坡、竖曲线表												
序	变坡点桩号	变坡点高程	凸半径(m)	凹半径(m)	切线长(m)	外距(m)	纵坡(%)		变坡点间距(m)	竖曲线长(m)	平曲线	
1	2	3	4	5	6	7	8	9	10	11	12	13
1	K0+000.000	377.950		400.000	15.800	0.312	3.000	-50.000	34.200			
2	K0+050.000	379.450		400.000	15.800	0.312	10.900	100.000	68.400			
3	K0+150.000	390.350	400.000		15.800	0.312	3.000	70.000	38.400			
4	K0+220.000	392.450		400.000	15.800	0.312	10.900	100.000	68.400			
5	K0+320.000	403.350	400.000		15.800	0.312	3.000	50.000	18.200			
6	K0+370.000	404.850		400.000	16.000	0.320	11.000	100.000	68.000			
7	K0+470.000	413.850	400.000		16.000	0.320	3.000	90.000	18.000			
8	K0+520.000	417.350		400.000	16.000	0.320	11.000	80.000	36.705			
9	K0+610.000	427.250	300.000		17.285	0.489	11.000	0.530	50.000	17.000		
10	K0+660.000	426.985	300.000		15.705	0.411	11.000	80.000	48.285			
11	K0+740.000	418.185	400.000		16.000	0.320	3.000	50.000	18.000			
12	K0+790.000	416.685	400.000		16.000	0.320	11.000	100.000	68.002			
13	K0+890.000	405.685	400.000		15.998	0.320	3.001	31.758	15.760			
14	K0+921.758	404.732										

里程	高程	坡比(%)	半径
48511.903	1393.727	0.000	0.000
49000.000	1380.175	-1.170	6900.000
49308.858	1376.561	2.881	2900.000
49508.711	1382.318	7.251	2100.000
49625.000	1390.750	0.252	800.000
50084.364	1391.908	-5.775	1100.000
50300.000	1379.454	-6.905	6000.000
50569.000	1360.880	-10.827	1800.000
50999.000	1314.322	-11.111	37500.000
51487.000	1260.100	-5.677	1300.000
51716.000	1247.100	-11.147	1400.000

道亨数据

支持坐标文件和断面图，输出道亨数据格式(*.org)。



断面图输出道亨数据

智能应用

用户面对的设计数据种类繁多，无论是设计表格、设计图纸还是复杂的设计参数，SouthMap 4.0 都能迅速识别并转化为可操作的数据。告别繁琐的手工录入，让设计数据的使用效率飞速提升。

智能识表

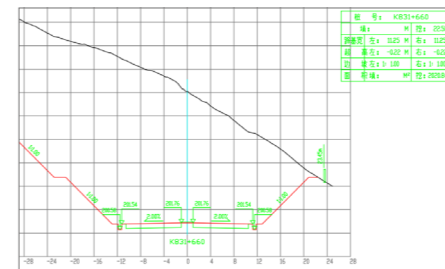
PDF、PNG格式的道路直曲表，转换成excel格式的道路直曲表。

道路直曲表PNG格式文件

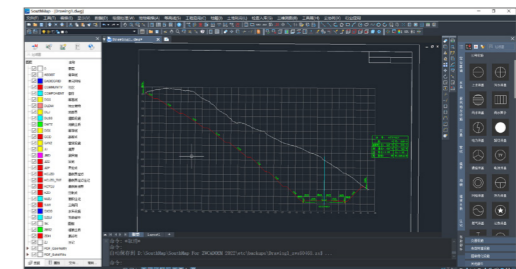
转换后结果

智能识图

将PDF格式的道路设计图，转换成矢量图形。自动识别矢量线、文字记号。



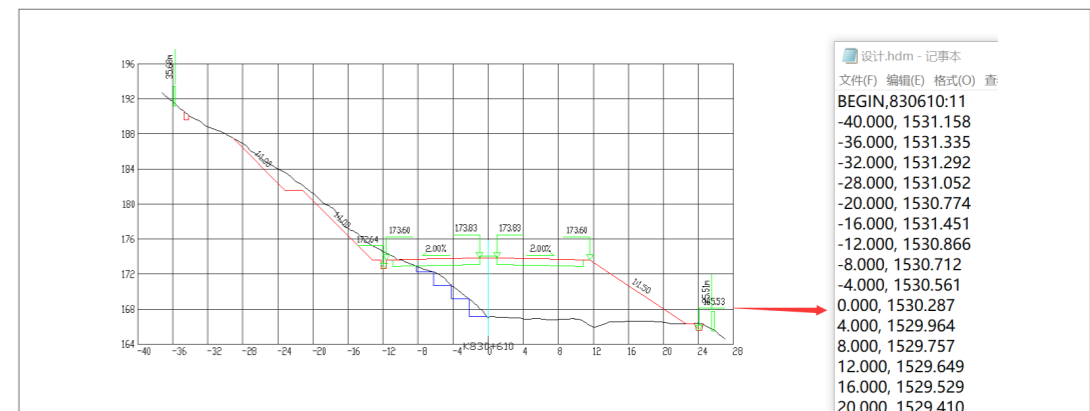
道路设计图pdf文件



智能识别道路设计图dwg

智能提取

智能提取设计图纸中的参数，转换成设计里程文件。



升级不止步，三维模块再优化

多源数据，同步加载管理

支持同步加载、浏览多源数据，包括点云、倾斜模型、TIF模型、影像数据等。
在文件管理目录树中，可选择指定数据源，进行移除、显示、隐藏和缩放的操作。



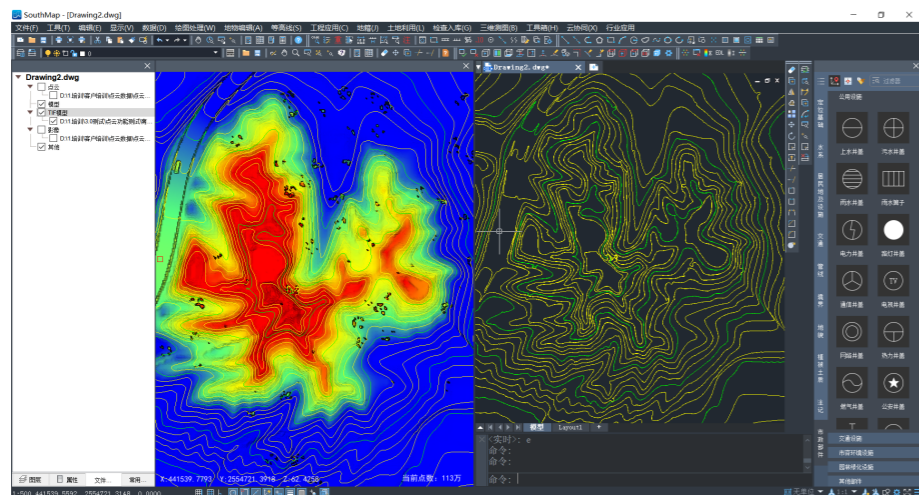
支撑多类型大数据加载和浏览

优化三维模块底层算法后，加载、浏览、编辑大数据更加流畅。支持多种三维数据格式。

- 模型文件: *.osgb, *.obj, *.xml, *.s3c, *.gpc
- 点云文件: *.ply, *.pcd, *.las, *.slas
- DEM文件: *.tif

应用功能更丰富

不仅满足倾斜三维模型和点云数据的DLG生产，更结合实际生产需求，创新推出了立面图、断面图、分层图等多种功能，能够轻松提取DEM高程点和等高线，使地形地貌的呈现更加细腻、逼真。

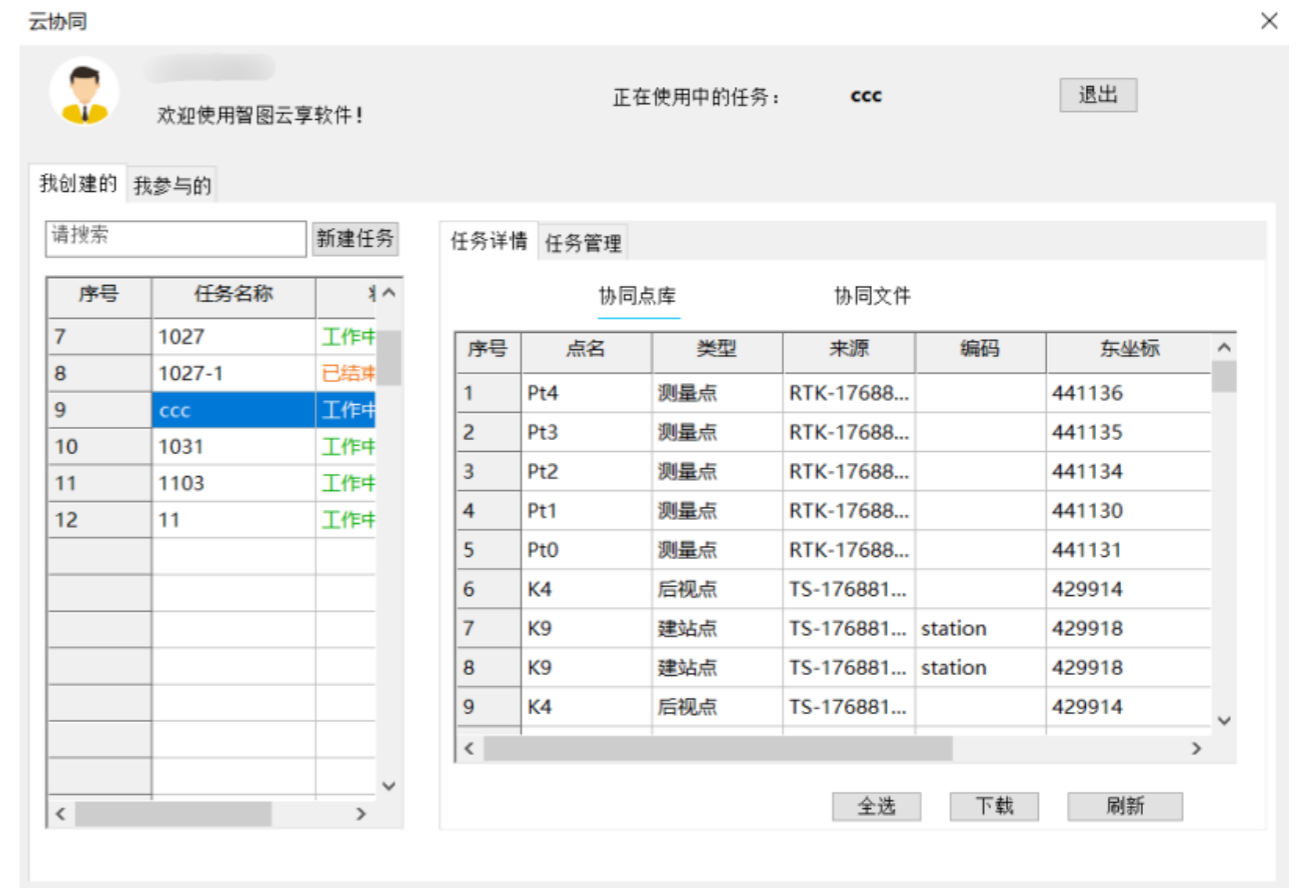
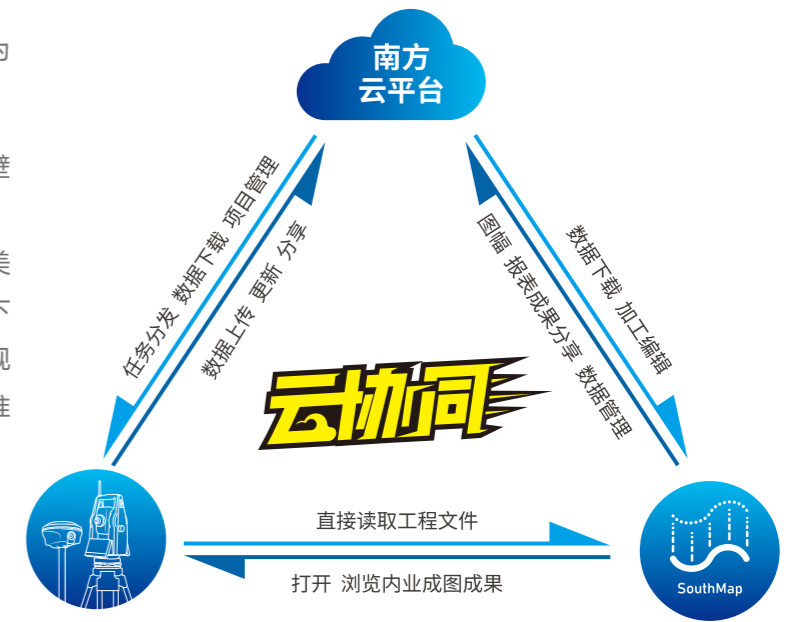


DEM自动提取等高线

作业云协同

在智能测绘时代，信息的流通与共享已成为行业竞争力的关键。

以云平台技术为引擎，打破软硬件之间的壁垒，实现内外业协同生产作业的全新模式。南方智能全站仪、RTK与SouthMap完美融合，通过云平台实现数据的即时上传与下发。无论是外业的测量数据，还是内业的规划分析，都能实现实时共享，确保数据的准确性和时效性。



协同任务管理

实用工具箱

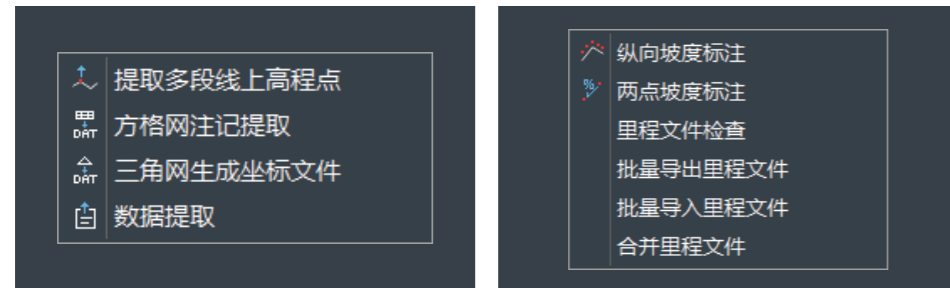
地理信息数据生产的“瑞士军刀”，一站式解决，效率翻倍！

在信息爆炸的时代，地理信息数据的处理变得尤为重要。实用工具箱，您的贴身助手，集结了8大模块共45种实用功能，为您的地理信息数据生产提供一站式解决方案。



绘图工具

高程点工具



坐标提取工具

断面处理工具



标注工具

等高线工具



批量处理工具

光伏工具

SouthMap产品生态

SouthMap 以标准版为核心，不断拓展其产品生态，为用户提供全方位的行业解决方案。标准版汇聚了数据采集、编辑、成图、质检等基础功能，满足用户在地理信息领域的核心需求。还结合不同行业的特点和需求，推出了多个产品版本。SouthMap 产品生态的构建，旨在为用户提供更加全面、高效、便捷的地理信息解决方案。



标准版

功能丰富齐全，绘算俱佳，满足多领域应用



平台版

免CAD安装，体积小，轻量化，测绘专业应用解决方案



不动产版

用于不动产籍测绘



比赛版

用于工程测量比赛数字测图赛项



1+X教育版

助力测绘地理信息数据获取与处理证书考试（中级&高级）



虚拟仿真教育版

配套虚拟仿真平台，一键输出加密成果，支持自动评分